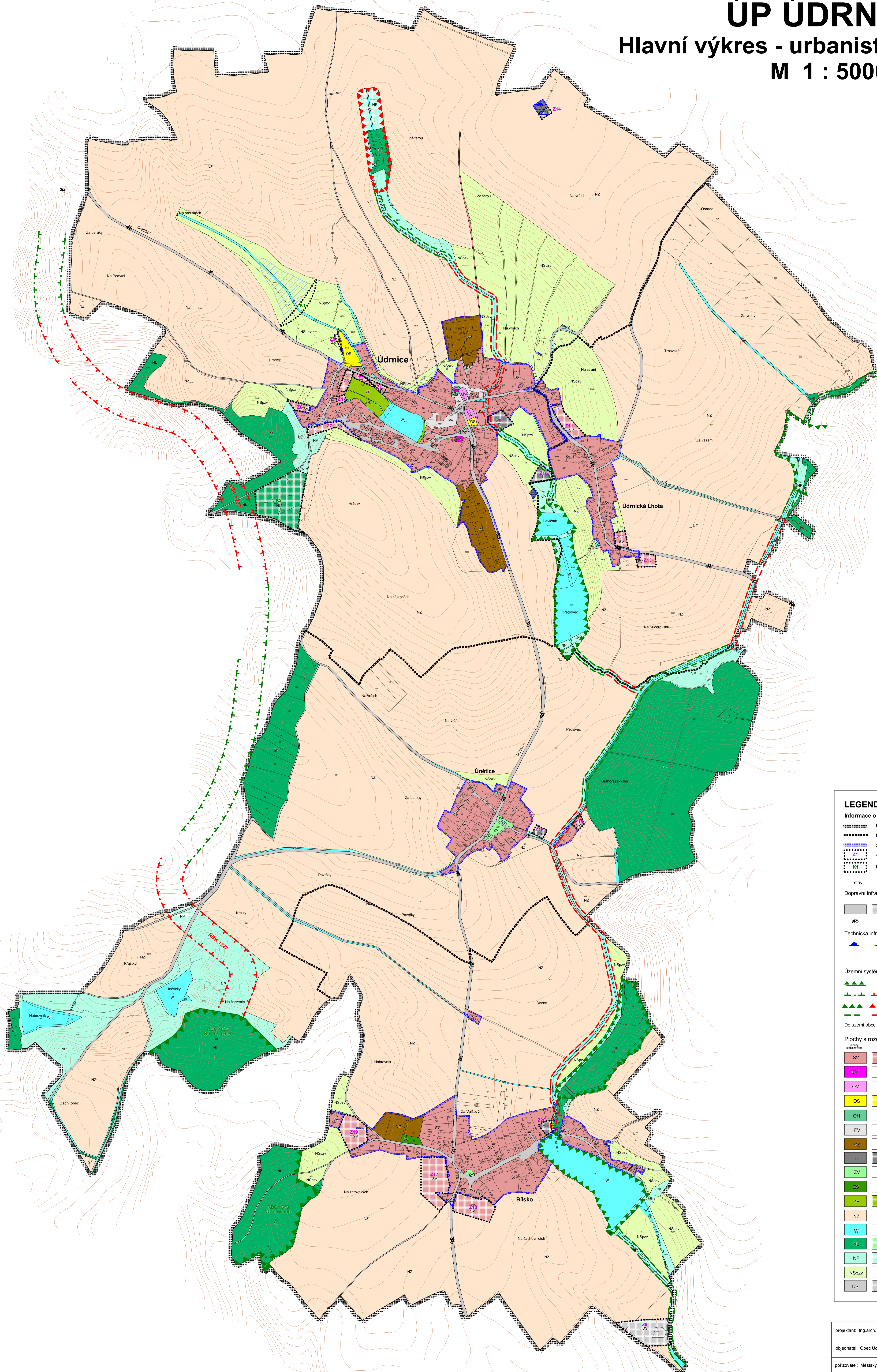


ÚP ÚDRNICE

Hlavní výkres - urbanistická koncepce

M 1 : 5000



LEGENDA:

Informace o území

- hranice řešeného území = hranice obce
- hranice katastrálního území
- zastavěné území k 30.4.2011
- zastavitelné plochy
- plochy změn v krajíně

Dopravní infrastruktura:

- stav návrh
- plochy dopravní infrastruktury - silniční
- cyklotrasy

Technická infrastruktura:

- vodojem
- redukční a vodoměrná šachta

Územní systém ekologické stability:

- regionální biocentrum
- regionální biokoridor
- lokální biocentrum
- lokální biokoridor

Do území obce nezasahuje ochranná zóna nadregionálního biokoridoru

Plochy s rozdílným způsobem využití

SV	SV	plochy smíšené obytné - venkovské
OV		plochy občanského vybavení - veřejná infrastruktura
OM		plochy občanského vybavení - komerční zařízení malá a střední
OS	OS	plochy občanského vybavení - tělovýchovná a sportovní zařízení
OH		plochy občanského vybavení - hřbitov
PV		plochy veřejných prostranství
VZ		plochy výroby a skladování - zemědělská výroba
TI	TI	plochy technické infrastruktury
ZV		plochy veřejných prostranství - veřejná zeleň
ZS		plochy zeleně - zeleň soukromá a vyhrazená
ZP	ZP	plochy zeleně přírodního charakteru
NZ		plochy zemědělské
W		plochy vodní a vodo hospodářské
NL	NL	plochy lesní
NP	NP	plochy přírodní
NSpZv		plochy smíšené nezastavěného území - přírodní, zemědělské, vodo hospodářské
DS	DS	plochy dopravní infrastruktury - silniční

projektant: Ing. arch. Karel Novotný
 objednatel: Obec Údrnice
 pořizovatel: Městský úřad Jičín
 Ing. arch. Karel Novotný
 autorizovaný architekt
 Brožkova 1684
 Hrádec Králové 12
 datum: srpen 2011
 měřítko: 1 : 5000