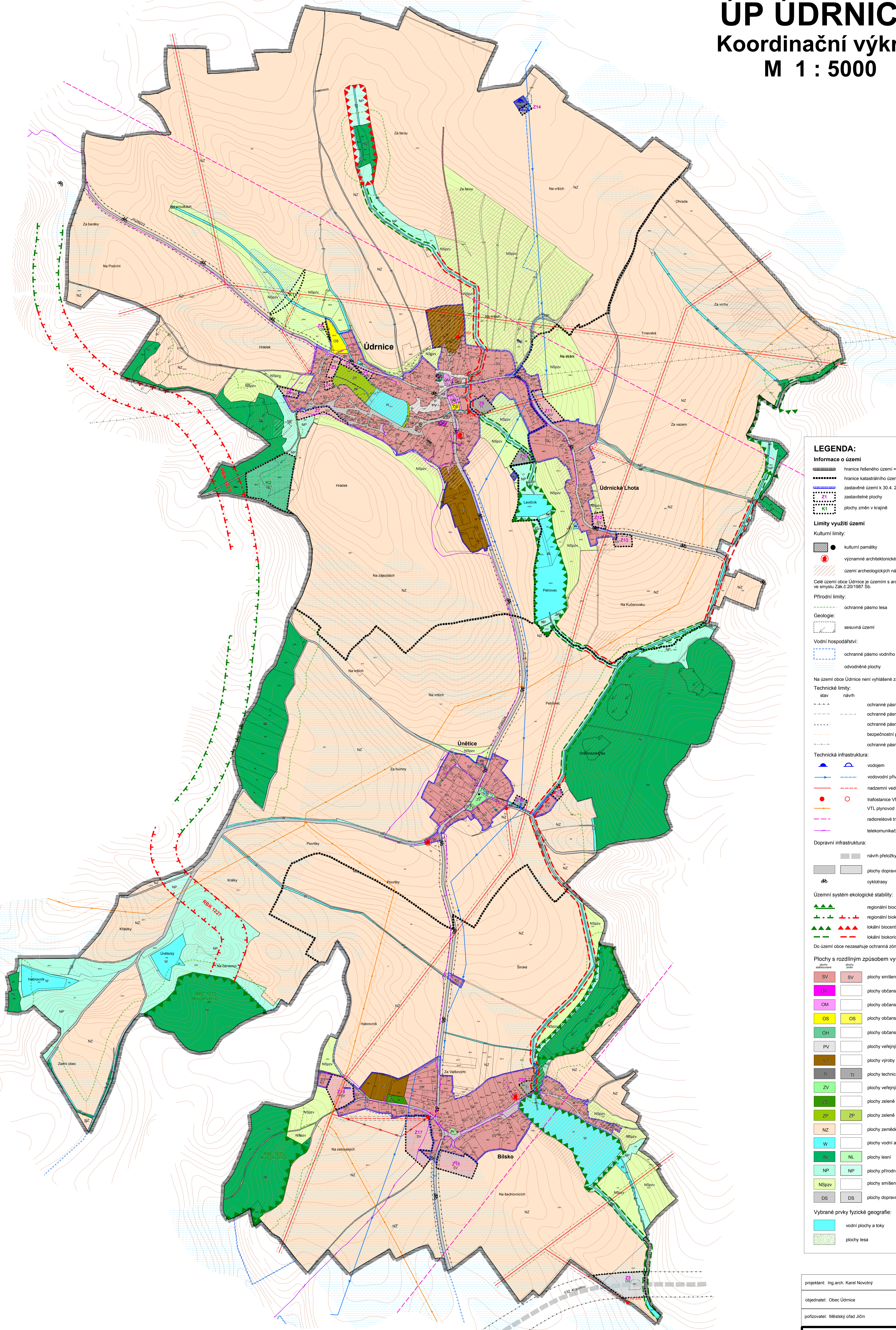


ÚP ÚDRNICE

Koordinační výkres

M 1 : 5000



LEGENDA:

Informace o území

- hranice řešeného území = hranice obce
- hranice katastrálního území
- zastavěné území k 30.4.2011
- zastavitelné plochy
- K1 plochy změn v krajině

Limity využití území

Kulturní limity:

- kulturní památky
- významné architektonické objekty
- území archeologických nálezů

Přírodní limity:

- ochranné pásmo lesa

Geologie:

- sesuvná území

Vodní hospodářství:

- ochranné pásmo vodního zdroje
- odvodněné plochy

Na území obce Údrnice není vyhlášené záplavové území

Technické limity:

- stav
- návrh
- ochranné pásmo dopravní infrastruktury
- ochranné pásmo technické infrastruktury
- ochranné pásmo hřbitova
- bezpečnostní pásmo VTL plynovodu
- ochranné pásmo vojenského telekomunikačního vedení

Technická infrastruktura:

- vodojem
- vodovodní přivaděč
- nadzemní vedení VN el.energie
- trafostanice VN/NN
- VTL plynovod
- radarové trasy
- telekomunikační kabel

Dopravní infrastruktura:

- návrh přeložky silnice I/32
- plochy dopravní infrastruktury - silniční
- obč. cyklotrasy

Územní systém ekologické stability:

- regionální biocentrum
- regionální biokoridor
- lokální biocentrum
- lokální biokoridor

Do území obce nezasahuje ochranná zóna nadregionálního biokoridoru

Plochy s rozdílným způsobem využití

SV	SV	plochy smíšené obytné - venkovské
OV		plochy občanského vybavení - veřejná infrastruktura
OM		plochy občanského vybavení - komerční zařízení malá a střední
OS	OS	plochy občanského vybavení - tělovýchovná a sportovní zařízení
OH		plochy občanského vybavení - hřbitov
PV		plochy veřejných prostranství
VZ		plochy výroby a skladování - zemědělská výroba
TI	TI	plochy technické infrastruktury
ZV		plochy veřejných prostranství - veřejná zeleň
ZS		plochy zeleně - zeleň soukromá a vyhrazená
ZP	ZP	plochy zeleně přírodního charakteru
NZ		plochy zemědělské
W		plochy vodní a vodohospodářské
NL	NL	plochy lesní
NP	NP	plochy přírodní
NSpZv		plochy smíšené nezastavěného území - přírodní, zemědělské, vodohospodářské
DS	DS	plochy dopravní infrastruktury - silniční

Vybrané prvky fyzické geografie:

- vodní plochy a toky
- plochy lesa

digitální zpracování a tisk

projektant: Ing. arch. Karel Novotný	Ing. arch. Karel Novotný autorizovaný architekt Brožkova 1684 Hrádec Králové 12
objednatel: Obec Údrnice	
pořizovatel: Městský úřad Jičín	datum: srpen 2011
	měřítko: 1 : 5000