

M ě s t s k ý ú ř a d J i č í n

odbor dopravy - oddělení silničního hospodářství

17.listopadu 16, 506 01 Jičín

e-mail: doprava@mujicin.cz

fax.: 493 545 285

Č.j.: **MuJc/2025/7291/DOP/MoE**

V Jičíně dne: **19.3.2025**

Vyřizuje: **ing. Moravcová**

Telefon: **493 545 419**

Titl.:

NADOZ, s.r.o.

Kumburský Újezd 24

509 01 Nová Paka

VEŘEJNÁ VYHLÁŠKA

Opatření obecné povahy - přechodná úprava provozu

Odbor dopravy MěÚ Jičín, rozhodující v přenesené působnosti podle ustanovení § 61 odst. 1 zákona č. 128/2000 Sb., o obcích, jako příslušný úřad obce s rozšířenou působností podle ustanovení § 124 odst. 6 zák. č. 361/2000 Sb., o provozu na pozemních komunikacích a podle ust. 77 odst. 1 písm. c) uvedeného zák. č. 361/2000 Sb., na základě písemné žádosti, kterou podal žadatel: NADOZ, s.r.o., Kumburský Újezd 24, 509 01 Nová Paka, IČO: 49283171 (dále žadatel) dne 17.3.2025 a po dohodě s dopravním inspektorátem Policie České republiky Krajského ředitelství policie Královéhradeckého kraje (dále jen „DI PČR KŘP KHK“) vedeného pod č.j.: KRP-17661-2/ČJ-2025-050406 ze dne 11.3.2025,

vydává žadateli stanovení přechodného dopravního značení

formou opatření obecné povahy dle ust. § 171 zák. č. 500/2004 Sb., správní řád

na sil. III/28027 - Údrnice pro akci „výstavba vodovodu a vodovodních přípojek“ v termínu **1.4.2025 – 30.4.2025.**

Dopravní značení bude provedeno dle přiložené situace a v souladu s vyhl. č. 294/2015 Sb., zák. č. 361/2000 Sb., dále podle příslušných ČSN týkajících se dopravního značení, resp. v souladu s Příručkou pro označování pracovních míst na silnicích a dálnicích - schváleno MD pod č.j.: MD-39682/2023/930/3 ze dne 24.11.2023

za těchto podmínek:

1) Dopravní značení bude provedeno podle přílohy a dle písemného vyjádření DI PČR KŘP KHK č.j.: KRP-17661-2/ČJ-2025-050406 ze dne 11.3.2025. Značení, které je v kolizi s touto úpravou, bude zakryto.

2) Při akci nesmí být ohrožena bezpečnost silničního provozu, a to ani chodců.

3) Velikost dopravních značek bude **základní** a provedení značek (typ) bude **reflexní**.

4) Dopravní značení bude provedeno nejpozději do zahájení akce. Po jejím ukončení bude značení neprodleně odstraněno.

5) Za provedení tohoto stanovení odpovídá: **NADOZ, s.r.o., Kumburský Újezd 24, 509 01 Nová Paka, IČO: 49283171, odpovědná osoba Patrik Militký, tel.: 603772447.**

Odůvodnění:

O výše uvedené stanovení byl požádán odbor dopravy MěÚ Jičín dne 17.3.2025. K žádosti byl doložen souhlas policie jako příslušného dotčeného orgánu. Správní orgán se s tímto posouzením ztotožňuje. Vzhledem k tomu, že jde o umístění dopravních značek ukládajících účastníku silničního provozu povinnosti odchylné od obecné úpravy provozu na pozemních komunikacích, se dle ust. § 77 odst. 5 zák. č. 361/2000 Sb. realizuje stanovení dopravního značení formou opatření obecné povahy podle části šesté zák. č. 500/2004 Sb., správní řád.

Poučení:

Podle ust. § 173 odst. 2 správního řádu nelze proti stanovení vydaném opatřením obecné povahy podat opravný prostředek. Stanovení vydané opatřením obecné povahy nabývá účinnosti pátým dnem po dni vyvěšení vyhlášky.

Ing. Martin Duczynski
vedoucí odboru dopravy
Městského úřadu Jičín

Příloha: 1x situace dopr. značení

Toto opatření musí být vyvěšeno na úřední desce orgánu, který písemnost doručuje, po dobu 15 dnů a zveřejněno způsobem umožňujícím dálkový přístup. Opatření obecné povahy se zveřejňuje též na úředních deskách obecních úřadů v obcích, jejichž správních obvodů se opatření obecné povahy týká, pokud se opatření vztahuje k provozu v zastavěném území obce nebo může-li dojít ke zvýšení hustoty provozu v zastavěném území dotčené obce.

Vyvěšeno dne:

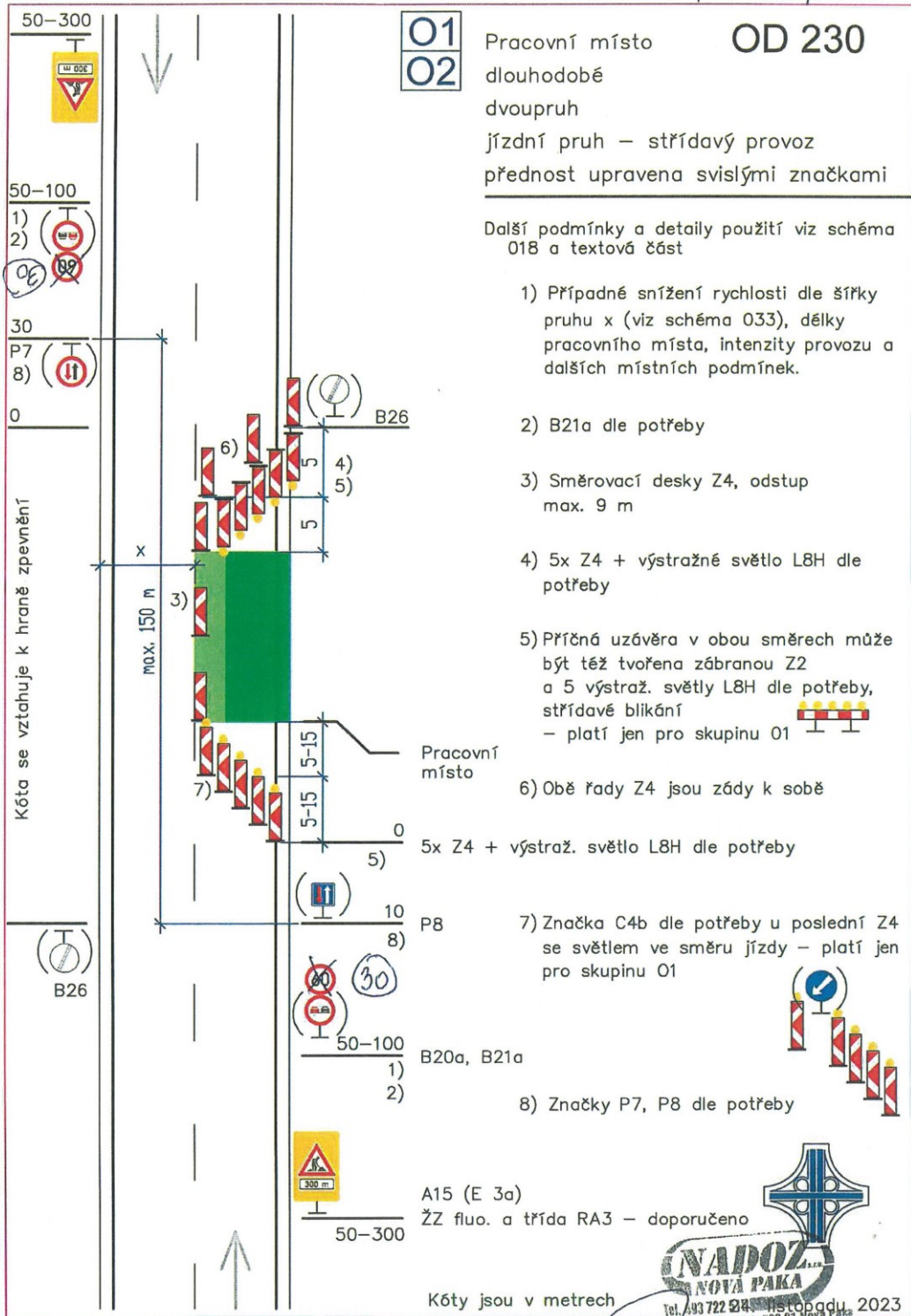
Sejmuto dne:

Obdrží:

DI PČR KŘP KHK, SpSil KHK

dotčená Obec: Údrnice – žádáme o vyvěšení

ÚDRNICE III/28 027



O1
O2

Pracovní místo **OD 230**
 dlouhodobé
 dvoupruh
 jízdní pruh – střídavý provoz
 přednost upravena svislými značkami

Další podmínky a detaily použití viz schéma O1B a textová část

- 1) Případné snížení rychlosti dle šířky pruhu x (viz schéma O33), délky pracovního místa, intenzity provozu a dalších místních podmínek.
- 2) B21a dle potřeby
- 3) Směrovací desky Z4, odstup max. 9 m
- 4) 5x Z4 + výstražné světlo L8H dle potřeby
- 5) Příčná uzávěra v obou směrech může být též tvořena zábranou Z2 a 5 výstraž. světly L8H dle potřeby, střídavé blikání – platí jen pro skupinu O1
- 6) Obě řady Z4 jsou zády k sobě
- 7) Značka C4b dle potřeby u poslední Z4 se světlem ve směru jízdy – platí jen pro skupinu O1
- 8) Značky P7, P8 dle potřeby

Pracovní místo

5x Z4 + výstraž. světlo L8H dle potřeby

10 P8 7) Značka C4b dle potřeby u poslední Z4 se světlem ve směru jízdy – platí jen pro skupinu O1

50-100 B20a, B21a

A15 (E 3a)
 ŽZ fluo. a třída RA3 – doporučeno

Kóty jsou v metrech

GNADOZ
 NOVÁ PAKA
 Tel. 493 722 244
 xantavský Újezd 24, 609 01 Nová Paka
 IČO: 62 83 171 DIČ: CZ49263171

18.2.2025